



#0002000154

Geschäftslokal - Zwettl Zentrum

3910 Zwettl



Rent: On request

Usage Area: 200,00 m²

YOUR CUSTODIAN



Martin Stangl
Immobilienmakler
Waldviertel Immobilien Vermittlung
martin.stangl@w-i-v.at
+43 664 627 52 62
+43 2822 52681





DESCRIPTION

In der Zwettler Innenstadt gelangt ein Teil der Geschäftsfläche (ca. 150 m² - 500 m²) zur Vermietung.

Die Beheizung erfolgt mittels einer Gas-Zentralheizung.

Die ehemalige Billa-Filiale zeichnet sich durch die sehr gute Lage in der Landstraße in Zwettl sowie durch die Zulieferung über die Florianigasse aus.

FITTINGS AND PROPERTIES

PROPERTIES



Category	Salesroom
Usage Type	Commercial
Sales Type	Rent
Heating	Central Heating: Gas

AREAS

Usage Area	ca. 200 sqm
Sales Area	400,00 sqm
Storage Area	270,00 sqm

ENERGY CERTIFICATE

Available

HWB-Value (KWh/m ² /a)	277,00
HWB Class	 G
fGEE Value	1,99
fGEE Class	 D





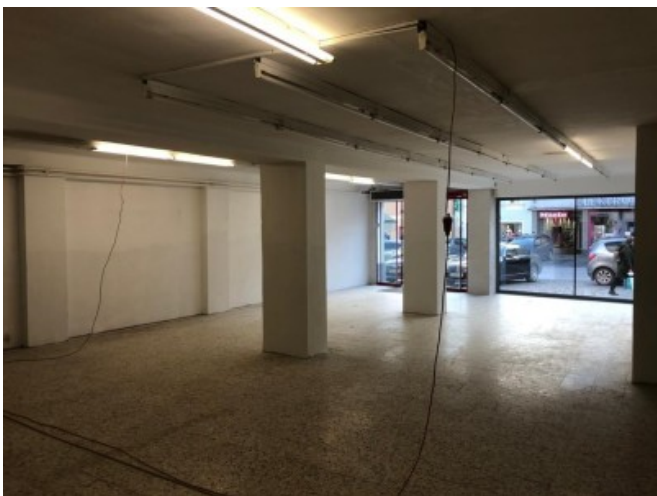
PRICES AND FINANCIAL INFORMATION

TOTAL

Commission Rent	2 gross monthly rents plus 20% VAT
Deposit	3 gross monthly rents



GALLERY





LINKS AND DOWNLOADS

[More information](#)

[_Grundrissplan](#)

[Nebenkostenübersicht Miete 09_2023](#)

