



#0001005714

**KRISENSICHERES ANWESEN MIT EINZIGARTIGEM
PANORAMABLICK ÜBER DIE DONAU! -
ENERGIEUNABHÄNGIGKEIT, KAMINHOLZOFEN, MARILLENBÄUME,
GARTEN FÜR SELBSTVERSORGUNG - EIN KONZEPT MIT ZUKUNFT!**

3621 Mitterarnsdorf



Kaufpreis: 499.000,00 €

Wohnfläche: 120,00 m²

Zimmer: 2

IHR BETREUER

**Raiffeisen
Immobilien**



Ganz bei Ihnen



Mag. Peter Fellhofer
Immobilienmakler
Raiffeisen Immobilien Vermittlung
peter.fellhofer@riv.at
+43 664 60 517 517 77





BESCHREIBUNG

Ein imposanter Holzofenkamin als Herzstück des wunderschönen Anwesens bietet vor allem in Zeiten von Energiekrise & Co. ein sicheres Refugium.

Großartiger Panoramablick über die Donau, Marillenplantage, Pfirsich-, Apfel-, Zwetschgen- und Kirschbäume und die malerischen Weinberge der Wachau.

Lebensqualität und Ruhe wird durch die Lage dieses hochwertigen Chalet samt Donaublick in herrlichem Panorama der Wachau bestens erfüllt. Das gut dimensionierte Grundstück, der sonnige Garten, bepflanzt mit Marillenbäumen einer alten Sorte sowie das neuwertige Wohnjuwel ohne direkte Nachbarn mit Donaublick und Fernblick in herrlichem Panorama versprechen Einzigartigkeit und höchste Wohnkultur!

Um sich einen detaillierten, ersten Eindruck zu verschaffen, haben wir für Sie dieses Präsentations-Video unter <https://youtu.be/UE-JuhGSWkA> gestaltet!

Das Chalet in Ziegelmassiv- und typischer Holzblockbauweise wartet bereits auf neue, nette Eigentümer, welche hochwertige und dennoch sehr natürliche Baustoffe und Wohnqualität auf allerhöchstem Niveau zu schätzen wissen. Das Wohnhaus, ein typisches Chalet oder als luxuriöser Zweitwohnsitz bietet eine Wohnfläche von ca. 120m², zusätzlich steht ein kleiner Teilkeller in Massivbauweise zur Verfügung.

Dem aktuellen Eigentümer war es ein Bedürfnis und auch Herzenswunsch, stiltypische Elemente unter der Verwendung hochwertigster Baumaterialien bestmöglich zu erhalten und ein architektonisches Meisterwerk in die Landschaft der Wachau einzubinden.

Im Erdgeschoss befinden sich neben einem Vorzimmer mit Garderobenbereich, der über die gesamte Wohnebene großzügig angelegte und offene Wohnbereich samt Küchenbereich mit angrenzendem Essbereich sowie ein geschmackvolles, sehr hochwertig eingerichtetes Badezimmer mit Dusche samt WC und Doppelwaschtisch.

Weitere Wohnwünsche werden im ausgebauten Dachgeschoss, welches über geschmackvolle Holzstiegenanlagen erreichbar ist durch einen offenen Schlafbereich, welcher selbstverständlich noch teilbar wäre, erfüllt. Ein weiteres Highlight dieser traumhaften Liegenschaft sind die beiden Terrassenbereiche mit einzigartigem Fern- und Donaublick in herrlichem Panorama.

Die massiven Stiegenanlagen führen in das Kellergeschoss mit ausreichend Stauraum, hier befindet sich unter anderem die gesamte Haustechnik. Beheizt wird die Liegenschaft sehr



kostengünstig wahlweise anhand einer Fußbodenheizung oder anhand eines Kaminofens im Wohnbereich, welcher für angenehm wohlige Wärme an kühleren Tagen sorgt.

Die Liegenschaft ist ab sofort auf der Suche nach neuen, netten Eigentümern, welche dieses wahre Schmuckstück und die einzigartige Lage zu schätzen wissen.

Nützen Sie diese Gelegenheit und fordern Sie ein unverbindliches Exposé an, um vielleicht schon bald Ihre ersten Gäste in diesem einzigartigen Panorama begrüßen zu dürfen!

Gerne übermitteln wir Ihnen ein unverbindliches Exposé mit der Adresse sowie sämtlichen Detaildaten zur Liegenschaft. Wir bitten Sie jedoch aufgrund der Nachweispflicht gegenüber dem Eigentümer dazu, Ihre vollständige Wohnadresse im Anfrage-Text der jeweiligen Internetplattform einzutragen.



AUSTATTUNG UND EIGENSCHAFTEN

EIGENSCHAFTEN

Objektkategorie	Einfamilienhaus, Finca, Ferienhaus, Haus: Sonstiges
Nutzung	Wohnen
Vermarktungsart	Kauf
Eigentumsform	Alleineigentum
Baujahr	1900, 2012, 2022
Heizung	Zentralheizung: Elektro, Ofen: Holz
Stellplätze	2 x Freiplatz

FLÄCHEN

Wohnfläche	120,00 m ²
Grundfläche	440,00 m ²

AUFTEILUNG

Gesamtzimmeranzahl	2
Bäder	1
Toiletten	1
Terrassen	1
Balkone	1



KOSTEN UND FINANZIELLE INFORMATIONEN

BASISKOSTEN

Kaufpreis	499.000,00 €
-----------	--------------

GESAMTKOSTEN

Gesamtkaufpreis	499.000,00 €
-----------------	--------------

Kaufprovision	3% zzgl. 20% USt.
---------------	-------------------

NEBENKOSTEN

Vertragserrichtung	1,2%
--------------------	------

Grunderwerbsteuer	3,5%
-------------------	------

Grundbucheintragung	1,1%
---------------------	------



LAGE UND UMGEBUNG

Die Liegenschaft befindet sich in sehr ruhiger und sehr guter Wohn- und Aussichtslage in der Wachau, wenige Kilometer von Mautern an der Donau und der Stadt Krems an der Donau entfernt.

Mitterarnsdorf ist ein sehr gefragter und beliebter Wohnsitz, liegt eingebettet zwischen Donau und Weinbergen. Mitterarnsdorf bietet neben seiner Prägung als eine der schönsten Weinregionen Österreichs neben ausgezeichneten Heurigenbetrieben in der Umgebung auch sehr viele Attraktionen für Erholungs- und Ruhesuchende wie Wanderer, Nordic-Walking-Begeisterte und Radfahrer.

In Mitterarnsdorf bzw. der Gemeinde sind regionale Betriebe, Nahversorger und vieles mehr vorhanden. Die Natur in Ihren schönsten Ausprägungen lädt zu ausgedehnten Spaziergängen für Ruhesuchende, tolle Restaurants und Heurige der Region erfüllen höchste kulinarische Ansprüche.

In der Stadt Krems an der Donau bleiben keine Wünsche an infrastrukturelle Einrichtungen und Geschäfte des täglichen Bedarfes unerfüllt, Ärzte, Banken, Frisöre, Bäckereien, Einkaufsmöglichkeiten in Hülle und Fülle, Kindergärten sind nur einige Beispiele und sind in nur wenigen Minuten erreichbar. Die Stadt bietet weiters sämtliche Schulen und Weiterbildungseinrichtungen, profitiert von der direkten Bahnanbindung. Beste Anschlüsse an das öffentliche Verkehrsnetz sind genauso selbstverständlich.

Über den in wenigen Fahrminuten erreichbaren Autobahnanschluss bestehen ausgezeichnete Verkehrsverbindungen nach Krems, St. Pölten, Tulln, Wien und in die Wachau sowie über die Westautobahn.

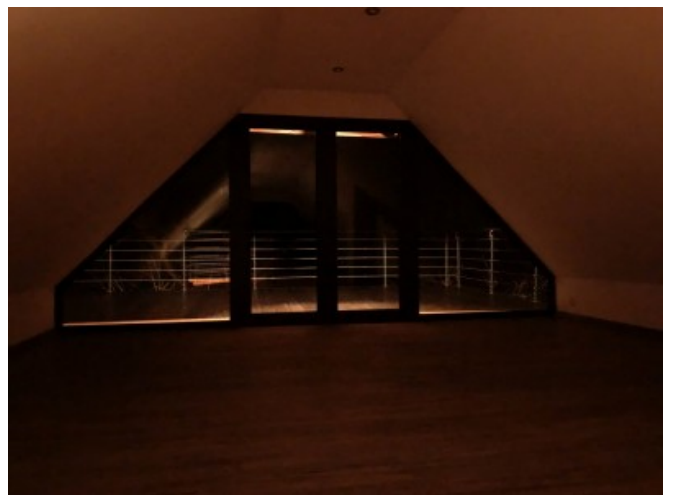
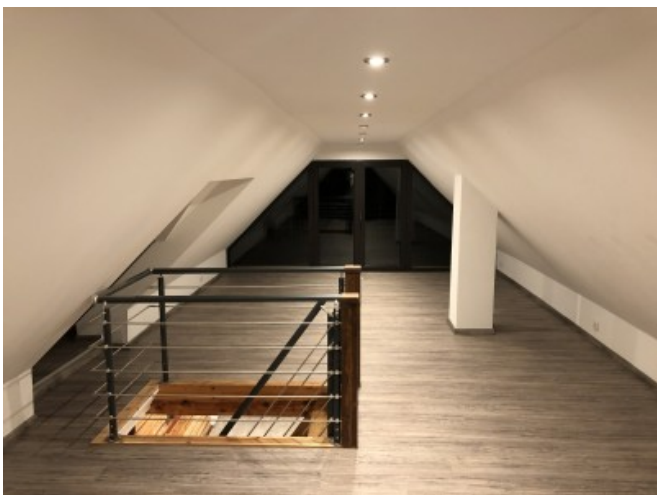
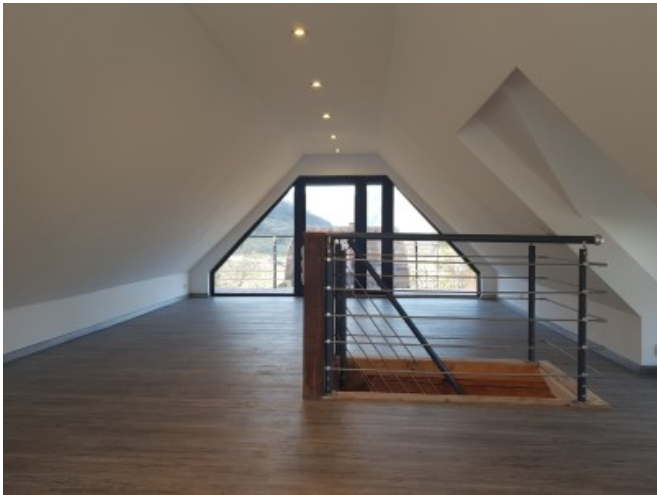


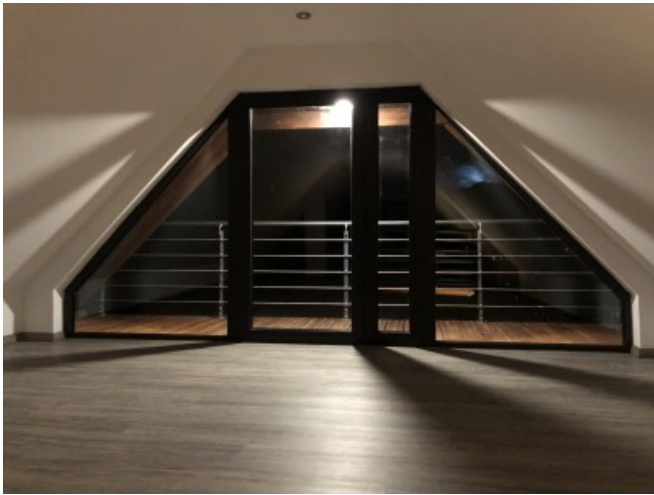
GALERIE



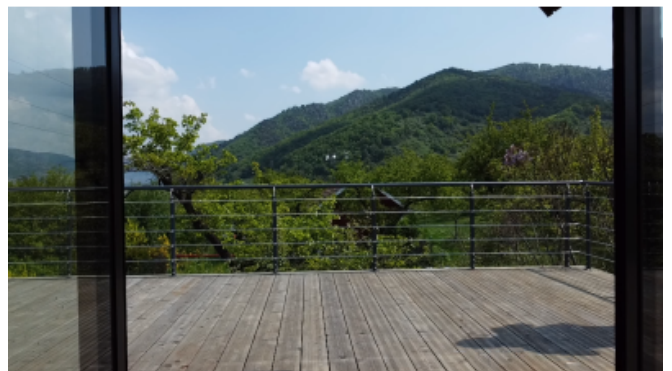


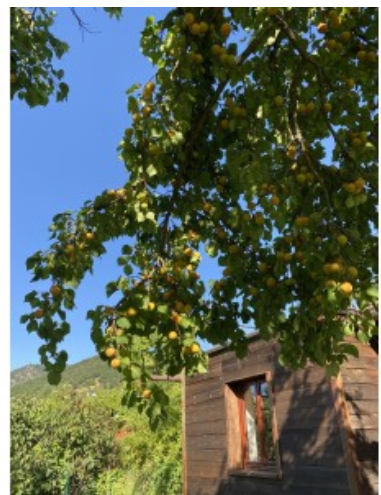
















UNSERE SERVICES FÜR SIE

- Wir begleiten Sie vom Erstgespräch bis zur Schlüsselübergabe
- Wir verkaufen Ihre Immobilie zum optimalen Marktwert
- Wir beraten Ihre Immobilie in unserem internationalen Netzwerk
 - Irland & Kroatien
 - Raiffeisen-Finanz in direkter Umgebung
 - Immobilien
 - Finanzdienstleistungen

- Für unsere zahlungsbereitigen Raiffeisenkunden sind wir ständig auf der Suche nach:
- Häusern
 - Eigentumswohnungen
 - Baugrundstücken
 - Landwirtschaftlichen Flächen
 - Zirkularen
 - Anlage- und Gewerbeobjekten



Setzen Sie auf Probe und gehen auch Sie zu unseren zufriedenen Kunden!

EINE VERMÄTLANDSPROVISION WIRD NUR IM EFFOLGSAUF FALL VERKAUF ODER VERMIETUNG VERRECHNET!

Wir freuen uns auf Ihren Anruf und ein unvergessliches Beratungsgespräch!

PATRICIA TANNEHMER & MAG. PETER FELLHOFER
 0664 60 517 517 77 www.raiffeisen-immobilien.at

LINKS UND DOWNLOADS

[Detailinformationen](#)

[Nebenkostenübersicht Kauf](#)

[Formular Finanzierungsanfrage](#)

[Infoblatt](#)

[Präsentations-Video](#)

