



#0001003990

Kleine, feine Mietwohnung in Grünlage mit Fernsicht - provisionsfrei!

2650 Werning



Mietpreis: 395,00 €

Wohnfläche: 35,00 m²

Zimmer: 1

IHR BETREUER



Eveline Kamper

Immobilientreuhänderin (Maklerin)

Raiffeisen Immobilien Vermittlung

eveline.kamper@riv.at

+43 664 60 517 517 52





BESCHREIBUNG

In der sogenannten Werning im schönen Ort Payerbach befindet sich dieses Wohnhaus in erhöhter Ruhe- und wunderbarer Aussichtslage.

Diese Wohnung befindet sich im Obergeschoß, ist etwa 35-40m² groß und verfügt über einen geräumigen Vorraum, ein Badezimmer mit Dusche und WC, eine neue Küche und einen Wohn-Schlafbereich.

Die Wohnung ist hübsch möbliert und sofort beziehbar. Der Garten kann mitbenützt werden, von hier genießen Sie das Panorama der umliegenden Bergwelt.

Für Zweitwohnsitzer und Erholungssuchende ein idealer Standort!

Die Heizung ist in den Mietkosten inkludiert!

Kautions: 3BMM



AUSSTATTUNG UND EIGENSCHAFTEN

EIGENSCHAFTEN


| | |
|-----------------|-------------------|
| Objektkategorie | Apartment-Wohnung |
| Nutzung | Wohnen |
| Vermarktungsart | Miete |

FLÄCHEN

Wohnfläche 35,00 m²

ENERGIEAUSWEIS

Vorhanden

| | |
|----------------------------------|--|
| Ausstellungsdatum | 10.10.2013 |
| Gültig bis | 09.10.2023 |
| HWB-Wert (KWh/m ² /a) | 179,00 |
| HWB Klasse |  E |

AUFTEILUNG

| | |
|--------------------|---|
| Gesamtzimmeranzahl | 1 |
| Bäder | 1 |
| Toiletten | 1 |
| Schlafzimmer | 1 |



KOSTEN UND FINANZIELLE INFORMATIONEN

BASISKOSTEN

| | |
|-------------|-------------------------|
| Miete | 395,00 € inkl. 10% USt. |
| Summe Miete | 395,00 € inkl. USt. |

GESAMTKOSTEN

| | |
|----------------------------|----------------------|
| Monatliche Gesamtbelastung | 395,00 € inkl. USt. |
| Mieter-Provision | Provisionsfrei |
| Kaution | 3 Bruttomonatsmieten |



LAGE UND UMGEBUNG

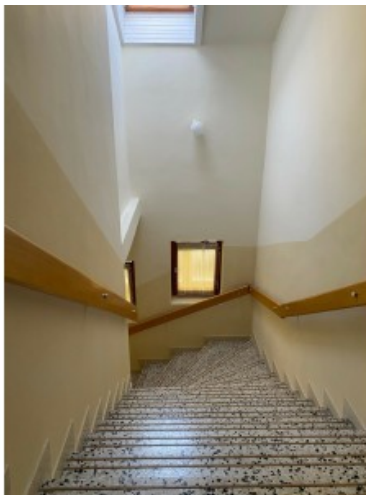
Payerbach ist eine Marktgemeinde mit 2055 Einwohnern (Stand 1. Jänner 2021) im Bezirk Neunkirchen in Niederösterreich.

Eingebettet zwischen Semmering, Rax und Schneeberg ist Payerbach ein beliebter Ort für Urlaube und Ausflüge. Durch die 1854 fertiggestellte Semmeringebahn kamen zunehmend mehr Touristen zur Sommerfrische nach Payerbach und in den Nachbarort Reichenau, denn die wunderschöne Natur in der Umgebung ist damals wie heute ideal zum Entspannen und Sporteln. Aber auch wegen der Architektur in und rund um Payerbach lohnt sich ein Besuch im idyllischen Ort am Fuße der Rax.



GALERIE





LINKS UND DOWNLOADS

[Detailinformationen](#)

