



#0004000388

Bürofläche im Ortszentrum

4652 Steinerkirchen an der Traun



Mietpreis: 2.322,00 €

Nutzfläche: 215,00 m²

IHR BETREUER



Hannes Ziegelböck
Immobilienmakler - Baulandentwicklung
Real-Treuhand Immobilien
ziegelboeck@raiffeisen-immobilien.at
+43 676 8142 7722
+43 50 6596 8029





BESCHREIBUNG

Im Ortszentrum von Steinerkirchen gelegene Bürofläche mit mehreren Parkplätzen vor dem Haus. Durch die beginnende Modernisierung der Infrastruktur in den letzten Jahren entwickelt sich diese Gemeinde in einen sehr interessanten und Lebenswerten Ort. Sie benötigen knapp 10 Minuten zur Autobahnanschlussstelle in Sattledt von der aus man in Richtung Wien und Salzburg gelangt. Nicht barrierefrei.



AUSTATTUNG UND EIGENSCHAFTEN

EIGENSCHAFTEN



Objektkategorie	Büro
Nutzung	Gewerbe
Vermarktungsart	Miete
Heizung	Zentralheizung: Öl
Stellplätze	5 x Freiplatz

FLÄCHEN

Nutzfläche	ca. 215 m ²
Bürofläche	215,00 m ²

ENERGIEAUSWEIS

Vorhanden

Ausstellungsdatum	28.03.2019
Gültig bis	27.03.2029
HWB-Wert (kWh/m ² /a)	195,90
HWB Klasse	 E
fGEE Wert	2,12
fGEE Klasse	 D



KOSTEN UND FINANZIELLE INFORMATIONEN

BASISKOSTEN

Miete	1.677,00 € inkl. 20% USt.
Summe Miete	1.677,00 € inkl. USt.

LAUFENDE KOSTEN

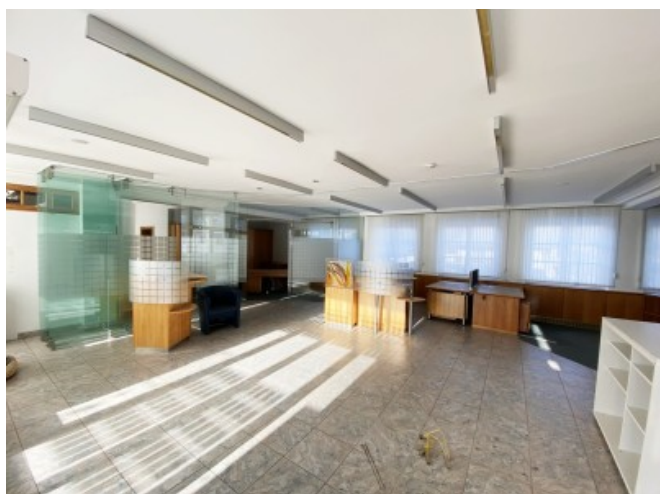
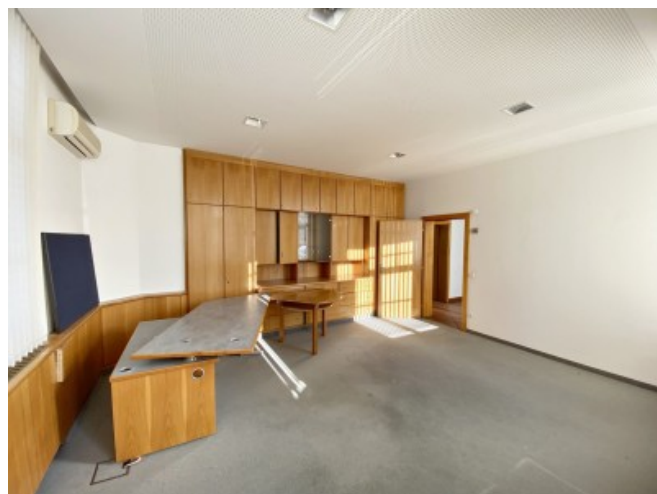
Betriebskosten	645,00 € inkl. 20% USt.
----------------	-------------------------

GESAMTKOSTEN

Monatliche Gesamtbelastung	2.322,00 € inkl. USt.
Mieter-Provision	3 Bruttomonatsmieten zzgl. 20% USt.
Kaution	3 Bruttomonatsmieten



GALERIE



LINKS UND DOWNLOADS

[Detailinformationen](#)

[Plan](#)

[4000388 Exposé](#)

[360° Rundgang](#)

