



#0004000220

HISTORISCH-EINZIGARTIG-ZENTRAL

4470 Enns



Rent: On request

Usage Area: 361,00 m²

YOUR CUSTODIAN



Peter Herbst, BA
Immobilienvermittlung - Junior-Makler
Real-Treuhand Immobilien
herbst@raiffeisen-immobilien.at
+43 676 8141 8447
+43 50 6596 8445





DESCRIPTION

Einzigartige Gewerbeflächen in historischem Gebäude zu vermieten.

Die einmalige Kavallerieschule der Habsburgermonarchie wurde 1854 bis 1859 im Stil des romantischen Historismus errichtet.

Vor gut 100 Jahren war hier mit 3000 Pferden auf 13.000 Quadratmetern die größte militärische Stallung der Monarchie, heute ist die teilweise renovierte Kavalleriekaserne ein weiteres Wahrzeichen Österreichs ältester Stadt, Enns.

Die Räumlichkeiten eignen sich ideal als Geschäftseinheit, als Schauraum/Lager oder als Atelier. Große Zugkraft durch Ankermieter (Billa und Bipa), Top-Gastronomiebetrieb Ennswerk, Mrs. Sporty....

In unmittelbarer Nähe befinden sich die Autobahnausfahrt Enns Ost (A1, 650m entfernt) und der Stadtturm (ca. 5-10 Gehminuten).

Die Räume bestechen durch viel Charme, denkmalgeschützte Details und einer äußerst verkehrsgünstige Lage.

Ausreichend Parkplätze angrenzend am Gebäude im Westen und Osten vorhanden.

Die zu mietenden Räumlichkeiten sind:

Südtrakt MITTE: ca. 361m²

Adaptierungsmöglichkeiten nach Ihren Vorstellungen! Lassen Sie uns darüber reden!
Verleihen Sie Ihren Geschäftsräumlichkeiten einen unvergleichbaren Charme!

360° Rundgänge auf Anfrage verfügbar!

FITTINGS AND PROPERTIES

PROPERTIES

Category Commercial Property
Usage Type Commercial
Sales Type Rent

AREAS

Usage Area ca. 361 sqm

ENERGY CERTIFICATE

HWB-Value (KWh/m²/a) 337,00

HWB Class  G



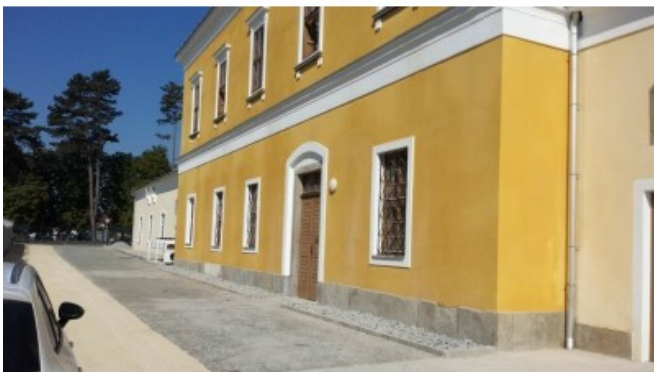


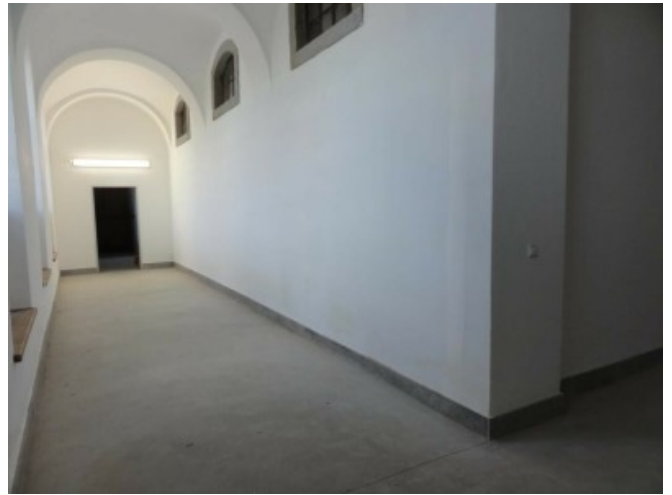
PRICES AND FINANCIAL INFORMATION





GALLERY





LINKS AND DOWNLOADS





[More information](#)

[360° Rundgang Südtrakt MITTE](#)

