



#0001003667

Anlagewohnungen in einer der beliebtesten Lagen Wiens!

1130 Wien



Kaufpreis:

Auf Anfrage

IHR BETREUER



Mag. Nataliya Maystruk
Immobilientreuhänderin (Maklerin)
Raiffeisen Immobilien Vermittlung
nataliya.maystruk@riv.at
+43 664 60 517 517 39





BESCHREIBUNG

Anlagewohnungen in einer der beliebtesten Lagen Wiens!

In unmittelbarer Nähe des Lainzer Tiergartens kommt zum Verkauf dieses neue, exklusive Wohnprojekt.

Nur 10 Minuten zu Fuß vom Lainzer Tiergarten und nur eine halbe Stunde mit dem Auto von der Innenstadt entfernt, bietet das Neubauprojekt in Schweizertalstrasse die seltene Gelegenheit, luxuriös umgeben von der ursprünglichen schönen Natur zu leben.

Dieser Neubau bietet alles, was bei der Suche nach einer perfekten Immobilie wichtig ist, nämlich das Wohnen in einzigartiger Lage. Am Rande eines ca. 2,5 Hektar großen bewaldeten Parks bieten die Penthäuser eine atemberaubende Aussicht über die Stadt, die Gartenwohnungen beeindrucken mit Stille und Gelassenheit, die Regelgeschosswohnungen überzeugen jeden Frischluftliebhaber. Großzügige Balkone, Gärten und Terrassen, sowie ausreichend Tiefgaragenplätze vervollständigen das Gesamtbild des Hauses.

Die Höhe der monatlichen Betriebs- und Rücklagekosten: ca. Euro 2,64/NW (inkl. MwSt., RF und Internet).



EINHEITEN

Nummer	Fläche	Zimmer	Preis
<u>Top 24</u>	76,84 m ²	3	699.000,00 €





AUSTATTUNG UND EIGENSCHAFTEN

EIGENSCHAFTEN

Objektkategorie	Wohnung
Nutzung	Wohnen
Vermarktungsart	Kauf
Anlageimmobilie	Ja
Eigentumsform	Wohnungseigentum
Baujahr	2021

ENERGIEAUSWEIS

Vorhanden

Ausstellungsdatum	25.11.2016
Gültig bis	24.11.2026
HWB-Wert (KWh/m ² /a)	29,80
HWB Klasse	 B
fGEE Wert	0,83
fGEE Klasse	 A



KOSTEN UND FINANZIELLE INFORMATIONEN

GESAMTKOSTEN

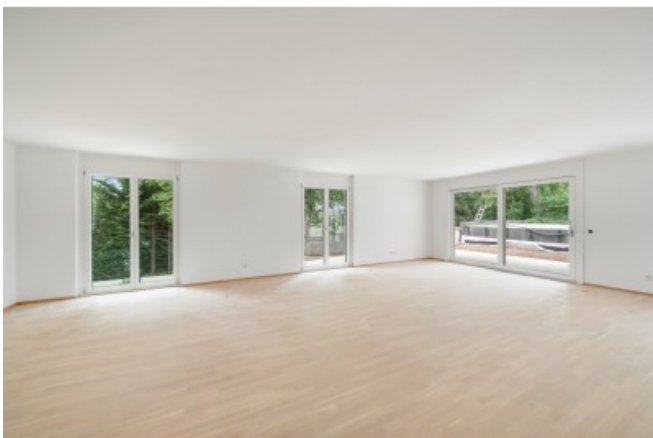
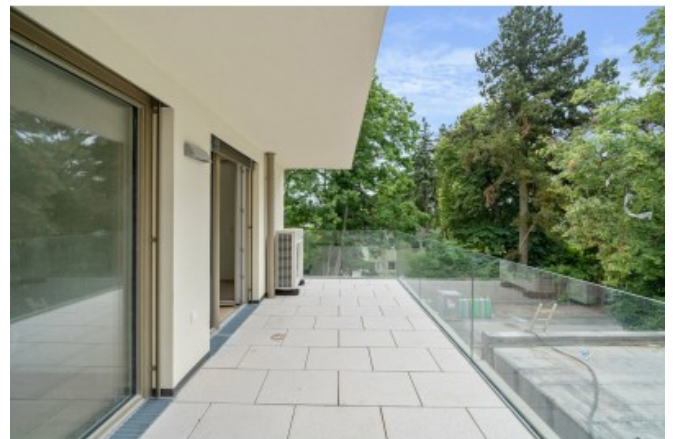
Kaufprovision

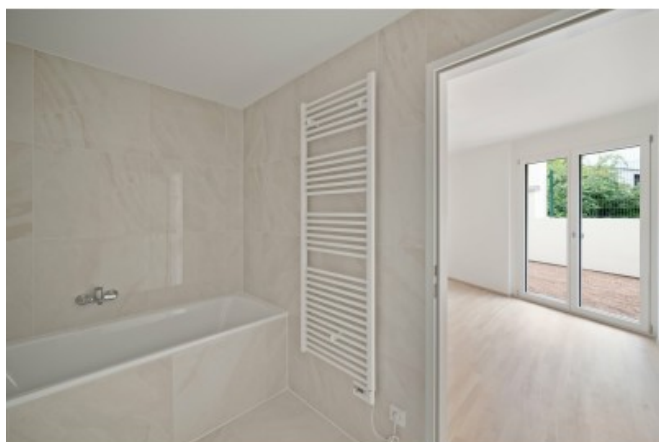
Provisionsfrei





GALERIE





LINKS UND DOWNLOADS

[Detailinformationen](#)

