



#0001005296

Neubau Erstbezug Dachgeschoss - Maisonette Wohnung

1140 Wien



Purchase price: 799.000,00 €

Living Area: 130,88 m²

Rooms: 4

YOUR CUSTODIAN



Mathias Rausch

Immobilienmakler

Raiffeisen Immobilien Vermittlung

mathias.rausch@riv.at

+43 664 60 517 517 89





DESCRIPTION

Neubau Erstbezug - Dachgeschoß - Maisonette!

Raumaufteilung:

Vorraum

Bad mit Wanne und Dusche

Toilette

Abstellraum

3 Schlafzimmer, eines mit Ausgang auf Terrasse

Über die Stiege in die 58,27 m² große, loftartige Wohnküche und einer weiteren Dachterrasse !

Ausstattung.:

Fußbodenheizung

Echtholzparkettböden in Eiche

Fenster mit Dreifachverglasung

Elektrische Jalousien

Hochqualitative Sanitärausstattung (Grohe-Laufen)

Sicherheitstüre WK II

Kellerabteil, Fahrrad und Kinderwagenabstellraum !

Lift

Wohntraum in Ruhelage mit herrlichen Blick von beiden Terrassen !

Besichtigen Sie jetzt!



FITTINGS AND PROPERTIES

PROPERTIES



Category	Maisonette
Usage Type	Living
Sales Type	Buy
Form of ownership	Condominium
Heating	Central Heating: Gas

AREAS

Living Area	130,88 sqm
Terrace Area	10,70 sqm

ENERGY CERTIFICATE

Available

Energy Certificate Date	15.06.2020
Valid until	14.06.2030
HWB-Value (KWh/m ² /a)	33,61
HWB Class	 B
fGEE Value	0,85
fGEE Class	 A

SEGMENTATION

Total Rooms	4
Floors	2
Bathrooms	1
Toilets	1
Bedrooms	3
Terraces	2

FEATURES

Floor	Parquet	Special configuration	Elevator, Air Condition
-------	---------	-----------------------	-------------------------

**PRICES AND FINANCIAL INFORMATION****BASE PRICES**

Unit Buy Price	799.000,00 €
----------------	--------------

RUNNING COSTS

Running costs	249,06 € incl. 10% VAT
---------------	------------------------

Repair Costs	84,88 € incl. VAT
--------------	-------------------

Running costs Lift	38,92 € incl. 10% VAT
--------------------	-----------------------

TOTAL

Total Running Costs	372,86 € incl. VAT
---------------------	--------------------

Total buy price	799.000,00 €
-----------------	--------------

Commission Buy	3% plus 20% VAT
----------------	-----------------

SIDECOSTS

Costs for contract	lt. Tarifordnung Vertragserrichter
--------------------	---------------------------------------

Purchase tax percent	3,5%
----------------------	------

Land register entry percent	1,1%
-----------------------------	------



INFRASTRUCTURE AND SURROUNDING

In der Umgebung befinden sich zahlreiche Ärzte, Apotheke, Schulen und ein Kindergarten. Die Linie U3 sowie die sowie die Straßenbahnlinien 10 und 46 sind in der Nähe.

INFRASTRUCTURE

Health

< 500m: Doktor Michael Leutner

< 500m: Dr. Christina Leutner

< 500m: Bach Apotheke

Education

< 500m: Pfarrkindergarten

< 500m: Volksschule

< 500m: Josefinum

Recreation

< 500m: Ordelpark

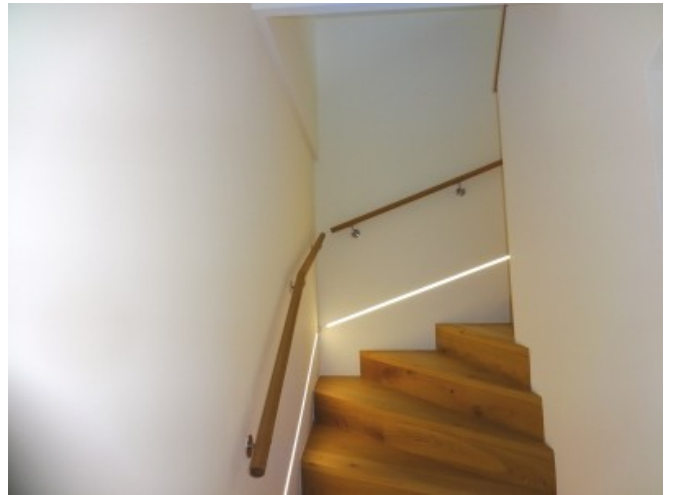
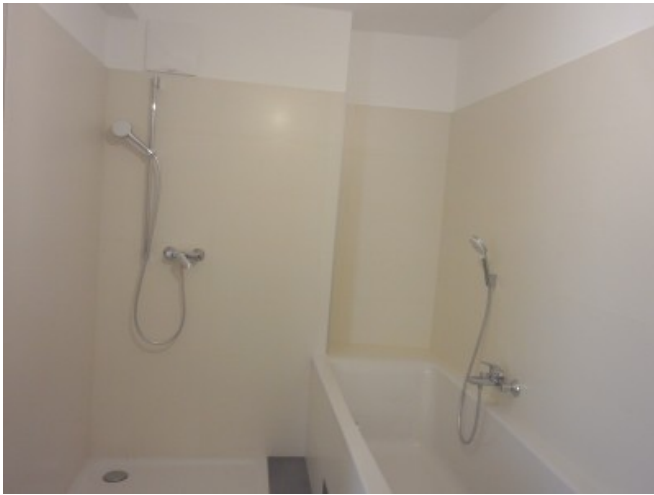
Public Institution

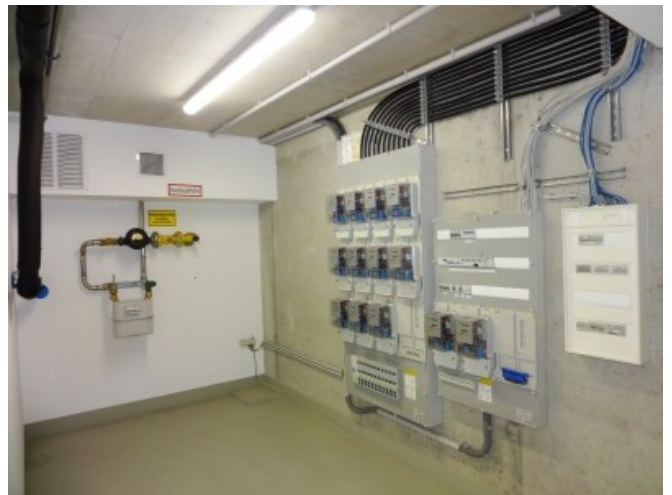
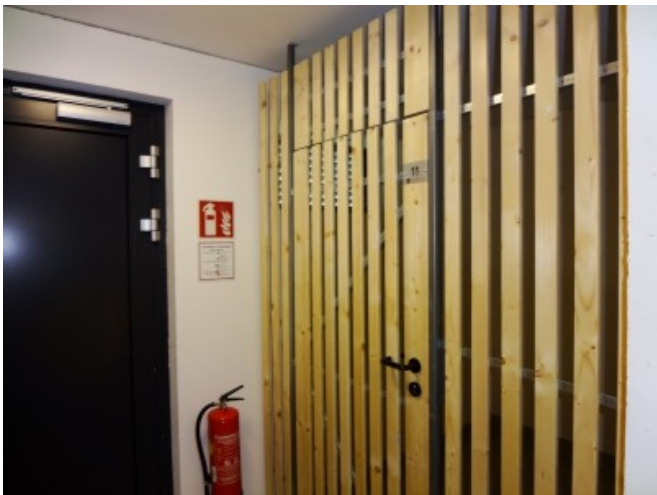
< 500m: Post



GALLERY









LINKS AND DOWNLOADS

[More information](#)

